

平成30年度 事業報告書

社会福祉法人 紫高会
有料老人ホーム ジュリオ朝霧

有料老人ホーム ジュリオ朝霧
平成30年度 事業報告書 目次

1. 職員の状況

- (1) 職員の配置状況
- (2) 年度内職員入退職状況
- (3) 職員異動状況
- (4) 職員健康診断実施状況
- (5) 職員資格取得状況
- (6) 施設外研修実施状況
- (7) 施設内研修実施状況
- (8) 諸会議実施状況
- (9) 福利厚生実施状況
- (10) 家族会実施状況

2. 入居者の状況

- (1) 地区別入所状況
 - (2) 介護度別分布状況
 - (3) 月別入退居状況
 - (4) 在籍者年齢別構成
 - (5) 在籍期間の状況
 - (6) 入居者身体・介護状況
 - (7) クラブ活動実施状況
 - (8) 施設内行事実施状況
 - (9) 外出行事実施状況
 - (10) 個別対応状況
 - (11) 生活相談状況
 - (12) 入居者健康診断実施状況
 - (13) 入居者受診状況
 - (14) ボランティア受け入れ状況
- 食数表総合計

3. 平成 30年度稼働率推移表

4. 平成 30年度事故報告書発生状況

1. 職員の状況

(1) 職員の配置状況

		施設長	統括部長	事務員	生活相談員	介護員	看護師	介助員	清掃員	合計
年度初	常勤	1	0	3	2	7	0	1	1	15
	非常勤					4	1			5
	派遣					5	3			8
	計	1	0	3	2	16	4	1	1	28
年度末	常勤	1	0	2	1	5	1			10
	非常勤					5			1	6
	派遣					7	2			9
	計	1	0	2	1	17	3	0	1	25
増減		0	0	-1	-1	1	-1	-1	0	-3

(2) 年度内職員入退職状況

	入職者	退職者		入職者	退職者
4月		派遣介護員 1名 派遣介護員 1名	10月		常勤介護員 1名 派遣介護員 1名
5月	派遣看護師 1名 派遣介護員 1名	派遣看護師 1名	11月	常勤配送員 1名 派遣介護員 1名 派遣介護員 1名	常勤介護員 1名
6月	非常勤清掃員 1名 派遣看護師 1名		12月		常勤相談員 1名
7月	派遣看護師 1名 非常勤清掃員 1名	派遣看護師 1名 常勤清掃員 1名 介護支援専門員 1名	1月		派遣介護員 1名 派遣介護員 1名
8月	派遣介護員 1名 非常勤介護員 1名	非常勤清掃員 1名	2月	派遣介護員 1名 派遣介護員 1名 派遣介護員 1名 派遣介護員 1名	派遣看護師 1名
9月	非常勤看護師 1名 非常勤配送員 1名	非常勤配送員 1名 常勤配送員 1名 非常勤介護員 1名	3月		常勤事務員 1名 常勤配送員 1名 派遣介護員 1名 派遣介護員 1名

(3) 職員異動状況

- ※ 6月1日付で、派遣看護師 から 嘱託看護師 へ変更 1名
- ※ 3月1日付で、派遣介護員 から 常勤介護員 へ変更 1名
- ※ 月 日付で、 から へ変更
- ※ 月 日付で、 から へ変更
- ※ 月 日付で、 から へ変更
- ※ 月 日付で、 から へ変更

(4) 職員健康診断実施状況

実施年月日	人数	容
平成30年5月7日	19名	定期健康診断
平成30年11月6日	8名	定期健康診断(夜勤者のみ)

(5) 職員資格取得状況

(6) 施設外研修実施状況

研修名	参加職種	期間	場所
医療、介護職のためのアンダーコントロール	介護サービス	H30.4.21	ウエルおおさか
介護支援専門員更新研修	相談	4/4～9/11	
介護従事者の「気づき」の力を高める研修会	介護サービス	H30.5.8	兵庫県中央労働センター
食品衛生責任者実務講習会	庶務	H30.6.12	あかし保健所
感情労働ストレスとモチベーションアップ	介護サービス	H30.6.12	神戸市教育会館
キャンノン研修会	庶務	H30.8.6	
防火管理者講習	庶務	9/26～9/27	神戸長田消防署
平成30年度介護保険サービス事業者等に対する集団指導	庶務	H30.10.23	明石市民会館
兵庫県社会保険協会 事務講習会	庶務	H30.11.7	
兵庫県社会保険協会 事務講習会	庶務	H30.11.13	

(管理職) 4研修
(相談員) 1研修
(看護師) 0研修
(介護員) 3研修
(事務員) 2研修
(清掃員) なし

(7)施設内研修実施状況

	研修計画	研修実績内容	研修開催日
4月	認知症及び認知症ケアに関する研修	認知症についての対応	4月28日
5月	事故の発生予防又は再発防止に関する研修	リスクマネジメント	5月26日
6月	アンダーコントロール研修		6月30日
7月	従業者を対象とした倫理及び法令順守に関する研修		7月28日
8月	高齢者虐待防止についての研修	高齢者虐待防止についての研修	8月25日
9月	身体拘束排除のための取り組みに関する研修		9月29日
10月	介護予防及び要介護度進行予防に関する研修		10月27日
11月	防火指導についての研修		11月24日
12月	感染症及び食中毒の発生の予防及び蔓延の防止に関する研修		12月29日
1月	高齢者虐待防止についての研修	高齢者虐待防止についての研修	1月26日
2月	身体拘束排除のための取り組みに関する研修		2月23日
3月	非常災害時の対応に関する研修	消防訓練(日中・夜間想定)	3月30日
その他	事故事例、ヒヤリハット事例など事故防止につながる事例の検討 感染症及び食中毒の発生事例の検討 ケアプラン作成研修		

(8) 諸会議実施状況

① 担当会議

【出席者】施設長、係長、相談員、看護師

開催月	内容
4月度	各委員会報告、各部署報告、入居者様の対応・健康診断について 他
5月度	各委員会報告、各部署報告、入居者様の対応について 他
6月度	各委員会報告、各部署報告、入居者様の対応について 他
7月度	各委員会報告、各部署報告、入居者様の対応について 他
8月度	各委員会報告、各部署報告、入居者様の対応について 他
9月度	各委員会報告、各部署報告、入居者様の対応・インフルエンザ予防接種について 他
10月度	各委員会報告、各部署報告、職員親睦旅行、入居者様の対応・夜勤職員健康診断について 他
11月度	各委員会報告、各部署報告、入居者様の対応・職員インフルエンザ予防接種・Xmas会・満足度調査について 他
12月度	各委員会報告、各部署報告、入居者様の対応について 他
1月度	各委員会報告、各部署報告、家族懇談会について 他
2月度	各委員会報告、各部署報告、消防訓練について 他
3月度	各委員会報告、各部署報告、入居者様の対応・消防訓練について 他

② フロア会議

【出席者】係長、介護支援専門員、看護師、介護員

開催月	内容
4月度	次月ケアプラン更新者・新規入居者様話し合い
5月度	次月ケアプラン更新者・新規入居者様話し合い
6月度	次月ケアプラン更新者・新規入居者様話し合い
7月度	次月ケアプラン更新者・新規入居者様話し合い
8月度	次月ケアプラン更新者・新規入居者様話し合い
9月度	次月ケアプラン更新者・新規入居者様話し合い
10月度	次月ケアプラン更新者・新規入居者様話し合い
11月度	次月ケアプラン更新者・新規入居者様話し合い、冬期感染対策
12月度	次月ケアプラン更新者・新規入居者様話し合い
1月度	次月ケアプラン更新者・新規入居者様話し合い
2月度	次月ケアプラン更新者・新規入居者様話し合い、H31年度担当
3月度	次月ケアプラン更新者・新規入居者様話し合い、H31年度担当

③ 業務改善委員会

【出席者】係長、介護支援専門員、看護師、介護員

開催月	内容
4月度	業務見直し
5月度	業務見直し
6月度	業務見直し
7月度	業務見直し
8月度	業務見直し
9月度	業務見直し
10月度	業務見直し
11月度	業務見直し
12月度	業務見直し
1月度	業務見直し
2月度	業務見直し
3月度	業務見直し

④研修委員会

【出席者】係長、介護員

開催月	内容
4月度	5月の研修予定について 他
5月度	6月の研修予定について 他
6月度	7月の研修予定について 他
7月度	8月の研修予定について 他
8月度	9月の研修予定について 他
9月度	10月の研修予定について 他
10月度	11月の研修予定について 他
11月度	12月の研修予定について 他
12月度	1月の研修予定について 他
1月度	2月の研修予定について 他
2月度	3月の研修予定について 他
3月度	4月の研修予定について 他

⑤リスクマネジメント委員会

【出席者】看護師、介護員

開催月	内容
4月度	3月のヒヤリハットの傾向と対策について 他
5月度	4月のヒヤリハットの傾向と対策について 他
6月度	5月のヒヤリハットの傾向と対策について 他
7月度	6月のヒヤリハットの傾向と対策について 他
8月度	7月のヒヤリハットの傾向と対策について 他
9月度	8月のヒヤリハットの傾向と対策について 他
10月度	9月のヒヤリハットの傾向と対策について 他
11月度	10月のヒヤリハットの傾向と対策について 他
12月度	11月のヒヤリハットの傾向と対策について 他
1月度	12月のヒヤリハットの傾向と対策について 他
2月度	1月のヒヤリハットの傾向と対策について 他
3月度	2月のヒヤリハットの傾向と対策について 他

⑥接遇委員会

【出席者】介護支援専門員、介護員

開催月	内容
4月度	5月の月間強化目標について 他
5月度	6月の月間強化目標について 他
6月度	7月の月間強化目標について 他
7月度	8月の月間強化目標について 他
8月度	9月の月間強化目標について 他
9月度	10月の月間強化目標について 他
10月度	11月の月間強化目標について 他
11月度	12月の月間強化目標について 他
12月度	1月の月間強化目標について 他
1月度	2月の月間強化目標について 他
2月度	3月の月間強化目標について 他
3月度	4月の月間強化目標について 他

⑦身体拘束0推進委員会

【出席者】係長、看護師、介護員

開催月	内容
4月度	身体拘束評価、センサーNC使用者の評価
5月度	身体拘束評価、センサーNC使用者の評価

6月度	身体拘束評価、センサーNC使用者の評価
7月度	身体拘束評価、センサーNC使用者の評価
8月度	身体拘束評価、センサーNC使用者の評価
9月度	身体拘束評価、センサーNC使用者の評価
10月度	身体拘束評価、センサーNC使用者の評価
11月度	身体拘束評価、センサーNC使用者の評価
12月度	身体拘束評価、センサーNC使用者の評価
1月度	身体拘束評価、センサーNC使用者の評価
2月度	身体拘束評価、センサーNC使用者の評価
3月度	身体拘束評価、センサーNC使用者の評価

⑧感染症対策委員会

【出席者】係長、看護師、介護員

開催月	内容
4月度	インフルエンザ予防について、排泄介助のグローブの取扱いについて 他
5月度	職員・入居者様のうがい・手洗いについて 他
6月度	食中毒予防について、冷蔵庫内の賞味期限の確認について 他
7月度	食中毒予防について、食品の取扱い、管理について 他
8月度	家族様からの差し入れについて、手洗いについて 他
9月度	食中毒の注意喚起について、手洗い・うがいについて 他
10月度	食中毒防止について、インフルエンザ予防接種について 他
11月度	インフルエンザ・風邪の対策について、加湿器の設置・インフルエンザ予防接種について 他
12月度	インフルエンザ・ノロの流行期対策、予防接種について 他
1月度	インフルエンザ・ノロウイルス流行期について、手洗い・うがい・水分補給の対応について 他
2月度	インフルエンザ・ノロウイルス流行期であり、職員の対応について 他
3月度	インフルエンザ・ノロウイルス終息期ではあるが予防、マスクの着用について 他

(9) 福利厚生実施状況

実施日	内容	場所	人数
	歓送迎会	はたご屋	14名
	親睦会(旅行)	温泉旅行	4名
		京都旅行	3名
		淡路旅行	5名
		和歌山旅行	4名
	歓送迎会	焼肉:キング	11名

(10) 家族会実施状況

実施日	内容	人数
6月3日	・施設長挨拶 ・各部署からの報告(介護サービス係・生活相談係・医療サービス係・庶務係・平成28年度、事業計画について) ・その他、質疑応答	10名
2月17日	・施設長挨拶 ・各部署からの報告(月別行事・レクリエーション活動記録について、リハビリ室の開放・運用状況について、有料サービス実績報告について) ・平成30年度入居者様及びご家族様の満足度調査について ・その他質疑応答	10名

2. 入居者の状況

(1) 地区別入居状況(平成31年3月31日現在)

単位:人

	明石市	市外(神戸市)									市外			合計
		東灘	灘	中央	兵庫	北	長田	須磨	垂水	西	三木	大阪	その他	
男性	7	0	0	0	0	0	0	0	1	0	0	0	0	8
女性	14	0	0	0	0	0	0	1	4	3	0	1	1	24
合計	21	0	0	0	0	0	0	1	5	3	0	1	1	32

(2) 介護度分布状況(平成31年3月31日現在)

要介護度	人数
要支援1	1
要支援2	5
介護度1	8
介護度2	6
介護度3	6
介護度4	5
介護度5	1
合計	32

単位:人

(3) 月別 入退居状況(平成30年4月1日～平成31年3月31日)

単位:人

	4月	5月	6月	7月	8月	9月	10月	11月	12月	1月	2月	3月	合計
延入居者数	0	1	1	0	1	1	0	0	1	1	0	0	6
延退居者数	0	1	0	2	0	0	2	0	0	0	1	1	7

(4) 在籍者 年齢別構成(平成30年3月31日現在)

単位:人

	60～69歳	70～79歳	80～89歳	90～99歳	100歳以上	合計
男性	0	0	2	6	0	8
女性	1	2	13	8	0	24
合計	1	2	15	14	0	32

	平均年齢	最高年齢	最低年齢
男性	90歳1ヶ月	94歳3ヶ月	80歳6ヶ月
女性	86歳11ヶ月	99歳0ヶ月	69歳1ヶ月
全体	87歳9月		

(5)在籍期間の状況(平成31年3月31日現在)

単位:人

	1ヶ月未満	1ヶ月以上 3ヶ月未満	3ヶ月以上 5ヶ月未満	5ヶ月以上 1年未満	1年以上 2年未満	2年以上 3年未満	3年以上 4年未満	4年以上
男性	0	1	0	1	4	2	0	0
女性	0	0	1	3	4	8	3	5
合計	0	1	1	4	8	10	3	5

	合計 (人)	平均	最長在籍者
男性	8	1年5か月	2年3ヶ月
女性	24	2年10ヶ月	13年4ヶ月
合計	32	2年2ヶ月	

(6)入居者身体・介護状況(平成31年3月31日現在) 単位:人

	全介助	一部介助	自立	合計
食 事	2	5	25	32
排 泄	5	12	15	32
歩行移動	9	7	16	32
入 浴	13	14	5	32

(7)クラブ活動実施状況(平成30年4月1日～平成31年3月31日)

	実施回数	男	女	合 計	平均人数
書 道 ク ラ ブ	24			0	0.00
俳 句 ク ラ ブ	12			0	0.00
絵 手 紙 教 室	2			0	0.00
フラワーアレンジメント講習会	1			0	0.00
音 楽 療 法	6			0	0.00

(8)施設内行事実施状況(平成30年4月1日～平成31年3月31日)

実施月	行事内容
4月	誕生日会
5月	神戸学院大学茶道部お茶会、ギター演奏、誕生日会
6月	大正琴演奏会、誕生日会
7月	七夕まつり、誕生日会
8月	夏祭り、誕生日会
9月	敬老会、お茶会、誕生日会
10月	誕生日会
11月	誕生日会
12月	クリスマス会、餅つき大会、誕生日会

1月	誕生日会
2月	節分、誕生日会
3月	ひな祭り、誕生日会

(9)外出行事実施状況(平成30年4月1日～平成31年3月31日)

実施月	行事内容
4月	お花見(松ヶ丘公園)
6月	スーパーイズミヤへ外出
11月	明石駅周辺散策
1月	初詣(人丸神社)

(10)個別対応状況(平成30年4月1日～平成31年3月31日)

実施月	実施内容
4月	受診送迎付添:明舞中央病院・伊川谷病院・みどり病院 他(皮膚科・泌尿器科・神経内科) 買物代行・希望外出付添・SS送迎・アロママッサージ・カフェサービス
5月	受診送迎付添:明舞中央病院・伊川谷病院・みどり病院 他(皮膚科・泌尿器科・神経内科) 買物代行・希望外出付添・SS送迎・アロママッサージ・カフェサービス
6月	受診送迎付添:明舞中央病院・伊川谷病院・みどり病院 他(皮膚科・泌尿器科・神経内科) 買物代行・希望外出付添・SS送迎・アロママッサージ・カフェサービス
7月	受診送迎付添:明舞中央病院・伊川谷病院・みどり病院 他(皮膚科・泌尿器科・神経内科) 買物代行・希望外出付添・SS送迎・アロママッサージ・カフェサービス
8月	受診送迎付添:明舞中央病院・伊川谷病院・みどり病院 他(皮膚科・泌尿器科・神経内科) 買物代行・希望外出付添・SS送迎・アロママッサージ・カフェサービス
9月	受診送迎付添:明舞中央病院・伊川谷病院・みどり病院 他(皮膚科・泌尿器科・神経内科) 買物代行・希望外出付添・SS送迎・アロママッサージ・カフェサービス
10月	受診送迎付添:明舞中央病院・伊川谷病院・みどり病院 他(皮膚科・泌尿器科・神経内科) 買物代行・希望外出付添・SS送迎・アロママッサージ・カフェサービス
11月	受診送迎付添:明舞中央病院・伊川谷病院・みどり病院 他(皮膚科・泌尿器科・神経内科) 買物代行・希望外出付添・SS送迎・アロママッサージ・カフェサービス
12月	受診送迎付添:明舞中央病院・伊川谷病院・みどり病院 他(皮膚科・泌尿器科・神経内科) 買物代行・希望外出付添・SS送迎・アロママッサージ・カフェサービス
1月	受診送迎付添:明舞中央病院・伊川谷病院・みどり病院 他(皮膚科・泌尿器科・神経内科) 買物代行・希望外出付添・SS送迎・アロママッサージ・カフェサービス
2月	受診送迎付添:明舞中央病院・伊川谷病院・みどり病院 他(皮膚科・泌尿器科・神経内科) 買物代行・希望外出付添・SS送迎・アロママッサージ・カフェサービス
3月	受診送迎付添:明舞中央病院・伊川谷病院・みどり病院 他(皮膚科・泌尿器科・神経内科) 買物代行・希望外出付添・SS送迎・アロママッサージ・カフェサービス

8

24

32

(11)生活相談状況

介護保険関係	21	施設内処遇関係	73
介護保険認定調査関係	25	介護方法関係	30
施設入退居関係	13	事故報告関係	96
体験入居関係	6	訪問看護関係	1
施設見学関係	41	福祉用具関係	18
入退院関係	11	成年後見人関係	32
治療関係	123	経済関係	2
入居者身体状況関係	32		

(12)入居者健康診断実施状況

実施年月日	人数	内容	対象者
6ヶ月に一回順次実施	56名	血液・胸部x-p・採尿・心電図	入居者すべて
平成30年11月から12月	31名	インフルエンザ予防接種	希望者

(13)入居者受診状況

状況	受診科	受診人数	受診病院名
入院	整形外科	4	明舞中央病院・伊川谷病院・明石市民病院
	内科	19	伊川谷病院・明舞中央病院・西神戸医療センター・神鋼病院 明石市民病院・明石医療センター・神戸中央市民病院
	循環器科		
	外科	1	明舞中央病院・伊川谷病院
	脳外科	1	大西脳神経外科・伊川谷病院
	眼科		伊川谷病院
外来	脳神経外科	3	大西脳神経外科・明舞中央病院・伊川谷病院
	内科	21	西神戸医療センター・明石医療センター・明舞中央病院・明石市民病院 神戸中央市民病院・石井病院
	外科	15	明舞中央病院・伊川谷病院・西病院・あさぎり病院
	整形外科	41	明舞中央病院・伊川谷病院・神戸医療センター・神大附属病院
	泌尿器科	39	石川泌尿器科・じんけいクリニック・せいゆうクリニック
	眼科	35	伊川谷病院・たむら眼科
	透析	346	伊川谷病院・石病院
	歯科	11	大山歯科クリニック・協同歯科・山田歯科・こいけ歯科
	内科・血液内科	2	明舞中央病院・伊川谷病院・明石医療センター
	循環器科	16	みどり病院
	皮膚科	23	こまつ皮膚科・はる皮膚科
	耳鼻咽喉科		
	精神科・心療内科	3	神出病院・新生病院・松井クリニック
	インフルエンザ	31	長畑医院・西明石クリニック
	健康診断	63	長畑医院・西明石クリニック
	救急	16	明石市民病院・明石医療センター・掖済会病院・神鋼病院
	往診	内科、外科	772
歯科		71	大山歯科クリニック・協同歯科
精神科・心療内科		95	山本心療内科
合計		1,628	

(14)ボランティア受け入れ状況

ボランティア団体名	日にち	人数	内容
神戸学院大学 茶道部	5月12日	12	お茶会
ギター演奏会	5月20日	2	ギター演奏
大正琴演奏会	6月20日	6	大正琴演奏
大西様	9月17日	5	お茶・お花
稲爪神社	10月8日	22	獅子舞
谷奥様	12月28日	3	お花

每院

平成30年度

食数表総合計

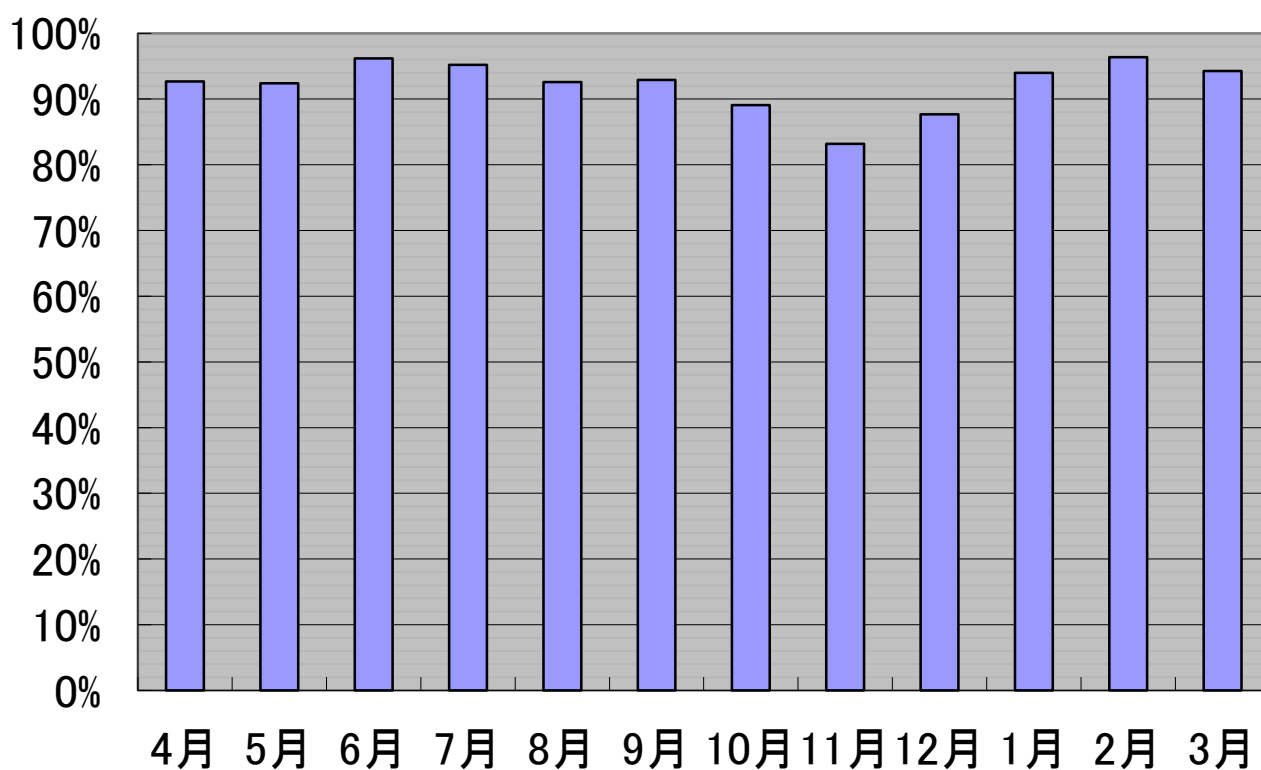
ジュリオ朝霧

	普通食 パン	普通食 米飯	普通食 お粥	刻み食 パン	刻み食 米飯	刻み食 お粥	刻み食 麺類	極刻み パン	極刻み 米飯	極刻み お粥	ミキサー パン	ミキサー 米飯	ミキサー お粥	トロミ 米飯	胃ろう	小計	職員	おやつ	合計
4月度合計	455	888	180	118	0	422	0	116	0	354	0	0	180	0	180	2,893	99	782	3,774
5月度合計	402	826	148	107	0	419	0	124	0	341	0	0	453	0	186	3,006	113	823	3,942
6月度合計	305	737	146	191	60	465	0	120	0	339	0	0	481	0	180	3,024	110	829	3,963
7月度合計	347	837	228	267	192	490	0	62	0	217	0	0	279	0	186	3,105	88	839	4,032
8月度合計	397	784	184	211	124	425	0	93	0	352	0	0	214	0	186	2,970	85	796	3,851
9月度合計	385	802	177	150	120	460	0	90	0	354	0	0	201	0	180	2,919	90	763	3,772
10月度合計	347	808	184	155	61	476	0	93		372	0	0	183	0	186	2,865	89	766	3,720
11月度合計	294	768	178	120	60	319	0	30		330	30	0	273	0	180	2,582	89	744	3,415
12月度合計	335	825	93	124	61	418	0	61		367	0	0	279	0	186	2,749	81	837	3,667
1月度合計	331	941	185	169	155	278	0	62		381	0	0	279	0	186	2,967	92	873	3,932
2月度合計	273	794	166	194	252	263	0	56		364	0	0	251	0	168	2,781	91	809	3,681
3月度合計	331	940	184	186	217	333	0	62		342	0	0	236	0	186	3,017	92	870	3,979
合計	5,224	11,776	821	1,725	5,146	0	0	487	996	5,504	0	0	1,064	0	1,819	35,319	1,483	8,778	45,580

3. 平成30年度 稼働率推移表

	4月	5月	6月	7月	8月	9月	10月	11月	12月	1月	2月	3月	平均
稼働率	92.7%	92.4%	96.2%	95.2%	92.6%	92.9%	89.1%	83.2%	87.7%	94.0%	96.4%	94.3%	92.2%
対前月差	-1.4%	-0.3%	3.8%	-1.0%	-2.6%	0.3%	-3.8%	-5.9%	4.5%	6.3%	2.4%	-2.1%	0.0%
入居	0	1	1	0	1	1	0	0	1	1	0	0	0.5
体験・短期	15	18	32	31	19	21	11	16	21	27	28	34	22.8
退居	0	1	0	2	0	0	2	0	0	0	1	1	0.6
入院	37	37	42	40	39	56	79	105	98	52	30	15	52.5
実人数	0	0	1	-2	1	1	-2	0	1	1	-1	-1	-0.1

ジュリオ朝霧ベッド稼働率



ヒヤリハット・事故・苦情発生状況（平成30年4月1日～平成31年3月31日）

	発生日時	発生場所	種別	分類	備考
1	2018/4/13	21:10	2F	居室	すり落ち
2	2018/4/14	14:40	3F	廊下	転倒
3	2018/4/19	13:30	3F	居室	転倒
4	2018/4/20	11:30	3F	食堂	落葉
5	2018/4/22	13:00	2F	居室	その他
6	2018/4/24	9:47	3F	居室	転倒
7	2018/4/28	5:00	2F	居室	転倒
8	2018/5/10	10:00	2F	トイレ	転倒
9	2018/5/11	19:00	3F	廊下	転倒
10	2018/5/13	17:39	3F	居室	転倒
11	2018/5/14	9:35	2F	廊下	転倒
12	2018/5/21	12:00	2F	食堂	誤業
13	2018/5/23	7:15	2F	居室	転倒
14	2018/5/24	3:08	3F	居室	転倒
15	2018/5/27	2:00	3F	居室	転倒
16	2018/5/29	10:25	2F	居室	すり落ち
17	2018/5/29	21:11	2F	居室	すり落ち
18	2018/6/7	2:00	2F	居室	すり落ち
19	2018/6/9	21:00	2F	居室	内出血
20	2018/6/10	14:00	2F	居室	すり落ち
21	2018/6/12	5:00	2F	居室	すり落ち
22	2018/6/12	9:20	2F	居室	転落
23	2018/6/16	7:00	3F	居室	転倒
24	2018/6/16	19:50	2F	居室	転落
25	2018/6/20	7:00	2F	廊下	転倒
26	2018/6/20	20:20	3F	居室	転倒
27	2018/6/23	20:00	3F	トイレ	転倒
28	2018/6/24	4:45	3F	居室	すり落ち
29	2018/6/28	9:15	2F	廊下	すり落ち
30	2018/7/4	8:40	2F	廊下	転倒
31	2018/7/5	8:00	2F	食堂	転倒
32	2018/7/17	18:00	3F	食堂	落葉
33	2018/7/17	18:50	3F	廊下	転倒
34	2018/7/17	22:00	3F	廊下	転倒
35	2018/7/19	15:00	3F	居室	転倒
36	2018/7/20	19:00	2F	居室	すり落ち
37	2018/7/21	20:00	3F	廊下	転倒
38	2018/7/22	10:30	3F	食堂	その他
39	2018/7/22	13:00	3F	居室	備品管理
40	2018/7/23	18:32	2F	居室	転倒
41	2018/7/30	16:45	3F	居室	転倒
42	2018/8/1	16:30	2F	居室	すり落ち
43	2018/8/1	20:00	3F	食堂	転倒
44	2018/8/4	18:40	2F	食堂	落葉
45	2018/8/5	18:00	2F	食堂	転倒
46	2018/8/11	7:00	3F	食堂	転倒
47	2018/8/15	10:50	3F	居室	転倒
48	2018/8/22	10:20	2F	居室	転倒
49	2018/8/22	18:50	2F	居室	転倒
50	2018/8/23	10:00	2F	居室	転倒
51	2018/8/25	10:10	2F	居室	転倒
52	2018/8/26	7:20	2F	廊下	転倒
53	2018/8/27	0:30	3F	居室	すり落ち
54	2018/8/27	0:21	2F	居室	すり落ち
55	2018/8/29	8:40	2F	居室	転倒
56	2018/8/29	13:00	2F	居室	転倒
57	2018/9/8	3:20	3F	居室	すり落ち
58	2018/9/14	16:50	3F	居室	転倒
59	2018/9/17	23:10	2F	居室	すり落ち
60	2018/9/23	10:15	2F	食堂	すり落ち
61	2018/9/28	5:45	2F	トイレ	転倒
62	2018/10/7	16:30	2F	居室	転倒
63	2018/10/8	6:45	2F	居室	転倒
64	2018/10/9	22:45	2F	居室	転倒
65	2018/10/13	9:15	3F	居室	打撲
66	2018/10/19	13:20	3F	居室	転倒
67	2018/11/14	20:50	2F	居室	すり落ち
68	2018/11/16	8:00	3F	食堂	落葉
69	2018/11/20	15:40	2F	居室	すり落ち
70	2018/11/21	15:45	2F	食堂	転倒
71	2018/11/27	13:20	2F	居室	すり落ち
72	2018/12/9	16:30	2F	居室	すり落ち
73	2018/12/10	6:00	2F	食堂	転倒
74	2018/12/14	16:30	3F	居室	破損
75	2018/12/21	20:40	2F	居室	すり落ち
76	2018/12/25	10:00	1F	浴室	酸素管理
77	2018/12/26	20:15	2F	居室	すり落ち
78	2018/12/1	13:40	2F	廊下	転倒
79	2018/12/31	18:30	2F	居室	皮膚剥離
80	2019/1/11	9:30	2F	トイレ	すり落ち
81	2019/2/2	23:00	3F	居室	転倒
82	2019/2/5	5:30	3F	居室	転倒
83	2019/2/8	11:20	2F	居室	転倒
84	2019/2/10	8:50	3F	居室	すり落ち
85	2019/2/17	8:30	2F	食堂	落葉
86	2019/2/21	18:30	2F	居室	転倒
87	2019/3/16	4:00	2F	居室	転倒
88	2019/3/21	19:30	2F	居室	すり落ち

部署目標に対する活動実績

■施設運営課(庶務係)

- ・入居者様が気持ちよく生活していただけるように、居室、館内の清掃、メンテナンスを実施、今後も細部まで注意して行きます。
- ・接客マナーについては、概ね良好でありました。今後も継続して行きます。
- ・レクリエーションの参加について、夏祭りやクリスマス会等大きな行事に今後も積極的に参加して行きます。
- ・行事等の案内について、満足度アンケートでも良い評価をいただきました。
- ・経費削減につきましては、まだまだ不完全ではありますが、今後も注意して行きます。

■医療サービス係

- ・研修については、もう少し参加していきたいと思います。
- 昨年に引き続き介護職員との連携を図り、未経験者や経験の浅い職員に専門的な専門的なケアが出来るようにもっと研修や勉強会にも力を入れていきたいです。
- また、指導出来る環境でありたいと思います。

■介護サービス係

- ・他部署との連携については会議に参加して意見を聞くなど概ね行えました。
- ・入居者様の身だしなみなど、環境整備については満足度調査にて低い点数が続いており継続して改善に努めます。
- ・業務改善については入居者様の状況、職員の人員状況に応じ、都度改善を行いました。職員変動激しく委員会活動など行えませんでした。
- ・全体的に入居者様主体の視点にて業務行うよう指導行いましたが、日々の業務をこなすのに手一杯で傾聴がおろそかになることもありました。
- ・誕生日個別対応、希望外出等を行い、気分転換になり特別な1日とし概ね好評を得ました。